

## Hochsicherheitsschutz für Ihre sensiblen Daten

### **Data Centric Security**

*Der neue Ansatz für die sichere, gemeinsame Nutzung von Informationen*

**Boole Server ist ein System, das die Vertraulichkeit Ihrer Daten vor jedwedem Angriffsversuch schützt, indem es alle Kanäle blockiert, durch die vertrauliche Informationen unrechtmässig eingesehen, verteilt oder manipuliert werden können. Mit Boole Server kann man Files in verschlüsseltem Format archivieren, mit konstanter Möglichkeit zur Identifikation jeden Datenzugriffs, von wem, wann und mit welchen ausgeführten Operationen.**



### **Risiken minimieren**

Wenn sensible, strategische oder hochvertrauliche Informationen ausgetauscht, diskutiert oder bearbeitet werden müssen, gibt Boole Server Unternehmen die Möglichkeit, diese speziellen Daten ohne jegliche Sicherheitsrisiken mit anderen zu teilen.

Das System umfasst eine Reihe fortschrittlichster Sicherheitsmaßnahmen, um vertrauliche und sensible Daten rundum zu schützen, einschließlich der starken 2048 bit Verschlüsselung.



### **Maximierung der Produktivität**

Im Sicherheitstresor des Boole Server ist es auf einfache, direkte und vollkommen geschützte Weise möglich, den Zugriff auf vertrauliche Dateien für bestimmte Nutzer zu autorisieren, um diesen eine effektive Ausführung ihrer Arbeit zu ermöglichen. Angestellten, Partnern oder Kunden können selektiv und zeitlich begrenzt Rechte zu Ansicht und Bearbeitung der Daten gewährt werden.

Unternehmen können darauf vertrauen, dass ihre Informationen mit diesem System nicht weitergeleitet, gestohlen oder verloren gehen können, weder durch böswillige Absicht noch menschliche Fehler.



### **Datenkontrolle**

Der für die Datei Verantwortliche kann einer Gruppe oder einem einzelnen Nutzer Rechte für Ansicht, Druck, Kopie oder Bearbeitung seiner Files zuweisen. Die Autorisierung kann auf bestimmte Zugriffsorte beschränkt oder zeitlich limitiert sein, und autorisierten Nutzern den Zugriff auf, oder die Ansicht einer Datei für mehrere Wochen oder auch nur für ein paar Sekunden gestatten.

Boole Server verzeichnet sämtliche, an Dateien durchgeführten, Bearbeitungsvorgänge jedes Nutzers, und ermöglicht Unternehmen die Nachvollziehbarkeit bezüglich aller Aktivitäten ihrer Angestellten an Unternehmensdaten.

### Schutz ohne Einschränkungen

Im Inneren eines Unternehmens verbleiben Informationen häufig im Archiv, und warten auf den Moment, an dem sie eingesehen werden. Wenn dieser Moment kommt, müssen die Daten sofort zugänglich sein. Nach Außen jedoch können diese vertraulichen Daten Objekt konstanten Interesses sein.

Diejenigen, die Ihnen schaden wollen, oder Mitbewerber, die einen Marktvorteil suchen, sind immer am Zugriff auf Ihre strategischen Informationen interessiert. Die Herausforderung liegt darin, vertrauliche Informationen zu schützen, und gleichzeitig legitimen Anwendern stets einen schnellen und einfachen Zugriff zu gestatten. Die Boole Server Plattform überwindet den scheinbaren Widerspruch und verbindet ein komplexes Sicherheitssystem mit Zugriffs- und Bearbeitungsrechten für autorisierte Nutzer. So wird ein effizienter und transparenter Umgang mit den ihnen zustehenden Daten Gewährleistet.

Heutzutage kommt es in Unternehmensnetzwerken immer häufiger vor, dass einige Nutzer auch von außerhalb an Unternehmens kritischen Dateien arbeiten müssen, wie im Falle von Zulieferern, Distributoren oder Kunden, Kanzleien, Beratern, Designteams, Steuerberatern, Mitarbeitern und Partnern. Jeder von Ihnen muss Zugang zu vertraulichen Informationen haben, gemäß mehr oder weniger strengen Beschränkungen. Boole Server ermöglicht Ihnen, nur das zu zeigen, was Sie wollen, und auf selektive Weise festzulegen, wer an Daten kann, wann und in welchem Zeitraum und zudem mit strengen Einschränkungen, bezüglich was mit den Daten getan werden kann.

### Zugang zu Informationen ohne Risiko

Boole Server archiviert vertrauliche Informationen in einem Tresor, auf den autorisierte Nutzer jedoch jederzeit Zugriff zur Ansicht, Kopie oder Bearbeitung der Dateien haben. Verwaltet durch ein intuitives, einfach zu bedienendes Interface.

In einer Unternehmensorganisation können jedem einzelnen Nutzer oder einer Arbeitsgruppe exakt die Zugriffsrechte oder Beschränkungen zugewiesen werden, die ihrer Tätigkeit entsprechen.

Außerhalb der Unternehmensgrenzen hingegen kann Zulieferern, Kunden, Beratern oder Partnern der Blick durch ein zeitbeschränktes „Fenster“ auf gewünschte Informationen gestattet werden. Was angesehen werden kann, ist nur eine geschützte Version der Originaldatei, die nicht kopiert, heruntergeladen oder bearbeitet

werden kann, sofern dies nicht ausdrücklich von dem für die Datei Verantwortlichen autorisiert worden ist.

Im Bedarfsfall ist es jedoch möglich, einem Dritten die Erlaubnis zum Herunterladen im geschütztem Modus zu gestatten, wobei die Datei mit einem Wasserzeichen versehen wird, durch das zu jedem Zeitpunkt die Herkunft einer in Umlauf gebrachten Datei nachvollzogen werden kann.

### Ein effizientes Instrument

Neben dem Rundumschutz für den Umgang mit sensiblen Daten, hilft Boole Server Ihrem Team auch dabei, die Arbeit effizienter und produktiver zu gestalten. Dateien erstellen und teilen und gemeinschaftliches Arbeiten an Dokumenten, ist ebenso schnell und effizient, wie sicher.

Frühere Versionen bearbeiteter Dateien können automatisch gespeichert werden, was die Verwaltung der Versionen einer Datei so einfach und zuverlässig macht, wie seine eventuelle Wiederherstellung. Der Server behält alle Veränderungen die die berechtigten Nutzer vorgenommen haben. Dieses Rückverfolgungssystem macht die Durchführung von Prüfungen extrem einfach, um über jede Bearbeitung der Daten zu informieren, ob aus internen Gründen oder um Anforderungen von Dritten nachzukommen. Auf der Systemebene bietet Boole Server außer der Datenverschlüsselung, dem detaillierten Report über Systemaktivitäten und umgehender Systemhärtung, eine Reihe von Funktionen, die die Effizienz der Unternehmenstätigkeit garantieren, wie z. B. Systeme für 'Mirroring' (Spiegelung), 'Load-Balancing' (automatische Lastverteilung) und 'Fail-Over' (umschalten auf Alternativsystem im Fehlerfall).

Die Sicherheit ist auf verschiedenen Ebenen garantiert, dank der über Jahre gewachsenen Kompetenz im Bereich von Hackerangriffen, 'Port- Scanning'

und von Risiken, die durch unaufmerksame Mitarbeiter entstehen können.

Die im Boole Server verschlüsselten Daten und die Informationen, die zwischen Server und Client ausgetauscht werden, sind in keinsten Weise zugänglich, noch nicht einmal für den Systemadministrator. Nur der Datenverantwortliche kann den Zugriff auf sie freigeben.

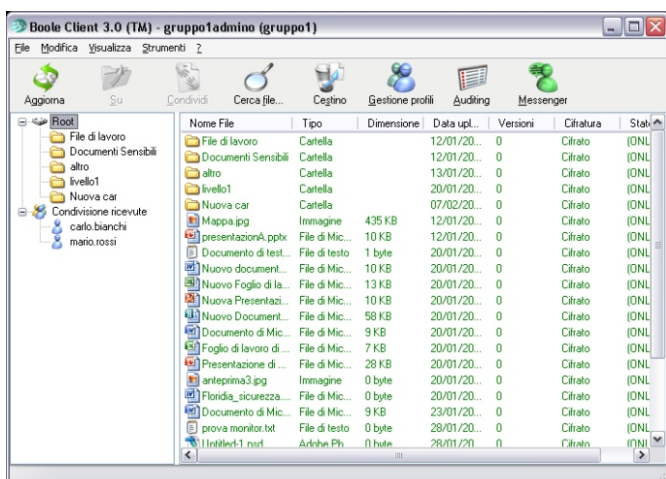
Das System wurde so entwickelt, dass jeder Nutzer ausschließlich über die Existenz der ihm zugangsberechtigten, ansehen- oder modifizierbaren Dateien Bescheid weiß. Alle Dateien, zu denen er keinen Zugang hat, sind für ihn unsichtbar. Dank dieses Systems sind die geschützten Inhalte jedwedem Versuch unautorisierter Aneignung gegenüber resistent.

Boole Server kann auf jedem Windows basierendem Server installiert werden und ist mit den meisten, gebräuchlichen Softwarelösungen für Netzwerk-Management kompatibel.

Das System lässt sich, dank dem Boole Server 'Software-Development-Kit' (SDK), leicht an spezifische Anforderungen des jeweiligen Unternehmens anpassen.

Mit dem SDK lassen sich z. B. Web Applikationen erstellen, kundenspezifische Desktops einrichten, geschützte Bereiche in Webseiten, 'Online-Storage-Dienste', sowie 'Messaging-Systeme' und vieles andere mehr.

### Kundenanwendung



### Wasserzeichen



# Boole Server™ 3.0

Hochsicherheitsschutz für Ihre sensiblen Daten



Geschäftsanforderungen	Boole Server Eigenschaft	Details zur Lösung
Datenschutz bei Transmission und Speicherung	<b>Militär-starke 2048 bit Verschlüsselung</b>	Kein unerwünschter Zugriff auf gespeicherte Daten. Daten können beim Transfer nicht abgefangen werden. Verschlüsselte Daten können nicht von Viren angegriffen werden.
Zugangskontrolle für sensible oder vertrauliche Daten	<b>Selektive und granulare Nutzerbeschränkungen</b>	Autorisierte Nutzer haben privilegierten Zugang, jedoch nur zu ihnen freigegebenen Daten und in der ihnen zugewiesenen Zeit. Einem Nutzer kann die Bearbeitung, das Herunterladen oder nur ein paar Sekunden Ansicht einer Datei gestattet sein. System Administratoren können die Dateiinhalte nicht sehen.
Nutzer sollen alle Dateien von nur einem Browser verwalten können	<b>Fernbedienungs -Service</b>	Boole Server kann alle LAN Ressourcen aufgliedern, dann den gesamten oder partiellen Inhalt jeder Platte synchronisieren, um ihn Nutzern über das Interface zugänglich zu machen.
Bei Einführung neuer Sicherheitsprozesse die Trainingszeit der Angestellten minimieren	<b>Intuitiv im Interface und bei Integration in Windows</b>	Das Boole Server Nutzer Interface und seine Eigenschaften wurde so designed, dass sie sich in Look und Handhabung bekannt, intuitiv und Windows integriert ansehen und -fühlen, und so Trainingserfordernisse minimieren.
Daten dürfen von Nutzern nicht weitergeleitet, beschädigt oder gestohlen werden können	<b>Blockierung für Kopien von Außen und, Print-Screen</b>	Praktische Sicherheitseigenschaften gewährleisten, dass Daten ausschließlich den autorisierten Nutzern zugänglich sind. Boole Server blockiert Zugänge, Bearbeitung, und Druck von Datenfiles, unabhängig davon, ob sie lokal gespeichert sind, als EMail Anhang vorliegen, oder auf externe Speichermedien kopiert sind, wie USB Sticks, CDs, DVDs, externe Festplatten oder iPods, und verhindert andere Kopierarten, wie z. B. Print Screen.
Verwaltung der Zugangserlaubnis und Handhabung vertraulicher Daten	<b>Datei Kontrolle und Zugangsbeschränkungs-Management</b>	Boole Server erlaubt dem Datenverantwortlichen zu definieren, wer Zugriff auf seine Datei haben soll, wann, und um was zu tun. Jede, mit der Datei ausgeführte Aktion, kann dem Verantwortlichen automatisch berichtet werden, und jedes gelöschte Dokument wird im Wiederherstellungstresor verwahrt.
Von außerhalb bzw. aus unsicherer Umgebungen Dateien öffnen oder Information bereitstellen	<b>Einmal-Passwörter</b>	Für den Zugriff auf den Boole Server Tresor von außerhalb oder aus unsicherer Umgebung, kann ein Einmal-Passwort konfiguriert werden, und so nicht für späteren Gebrauch von anderen genutzt werden kann.
Rückverfolgbarkeit der Operationen der Nutzer und Berichterstellung	<b>Automatische Revisionen und Datei Zugriffsalarm</b>	Boole Server ermöglicht die Rückverfolgung aller an Dateien ausgeführten Aktivitäten, sowie die Einsicht in detaillierte Berichte in jedem Moment und wenigen, einfachen Schritten. Die Nutzer können auch ein Benachrichtigungssystem aktivieren, für den Fall, dass eine bestimmte Datei angesehen, bearbeitet oder gelöscht wird.

# Boole Server™ 3.0

Hochsicherheitsschutz für Ihre sensiblen Daten



Geschäftsanforderungen	Boole Server Eigenschaft	Details zur Lösung
Dateiversionen nachvollziehen, Daten Back-up, und sicherstellen, dass nur korrekte Daten in-und außerhalb der Firma genutzt werden	<b>Automatisierte Kontrollen und Datei-Synchronisierung</b>	Boole Server kann die verschiedenen Versionen einer Datei nachvollziehen und synchronisieren, Sicherungen durchführen, Log-Dateien speichern, und automatisch Dateien vom Desktop eines Nutzers löschen, wenn sie in den Tresor geladen wurden.
Zufällige und bewusste Informationsfreigabe vermeiden und rückverfolgbar machen	<b>Watermarking, IP Filter und Dateiansicht in Streaming Mode</b>	Eine Datei kann autorisierten Empfängern als Vorschau gezeigt werden, als Streamingbild und nur für einige Sekunden. Dieses Bild kann mit einem unlöschbaren Wasserzeichen versehen werden, so dass die Quelle einer Datenkopie ermittelt werden kann. Boole Server kann auch IP Adressen filtern und identifizieren, um zu gewährleisten, dass Daten nur an bestimmten Orten eingesehen werden können.
Vertrauliche und sichere Direktkommunikation	<b>Sicheres Instant Messaging Fernbedienungs - Service</b>	Ein einfacher, risikoloser Weg mit Angestellten Partnern oder Kunden zu kommunizieren, mit der Sicherheit, dass niemand die Kommunikation einsehen kann, nicht einmal System Administratoren.
Kostenminimierung und gewährleistete Skalierbarkeit	<b>Integration auf skalierbare, flexible Weise in bestehende IT Infrastrukturen einschließlich SAP Systemen</b>	Boole Server ist einfach zu installieren, lässt sich vollständig in Ihre bestehende IT Infrastruktur integrieren und kann skalieren, ohne dass eine Neukonfiguration nötig wäre. Seine Flexibilität und Integration mit Systemen wie SAP, machen es zu einer Plattform mit sehr niedriger Latenzzeit.
Geschäftskontinuität	<b>Load balancing, Failover, Mirroring und Disaster recovery</b>	Boole Server Load Balancing, Fail-Over, Mirroring und Disaster-Recovery - Eigenschaften schützen Ihre Daten auch im Fall von Überlastung, Störungen oder Katastrophen, ähnlich den besten Fileservern der Welt.

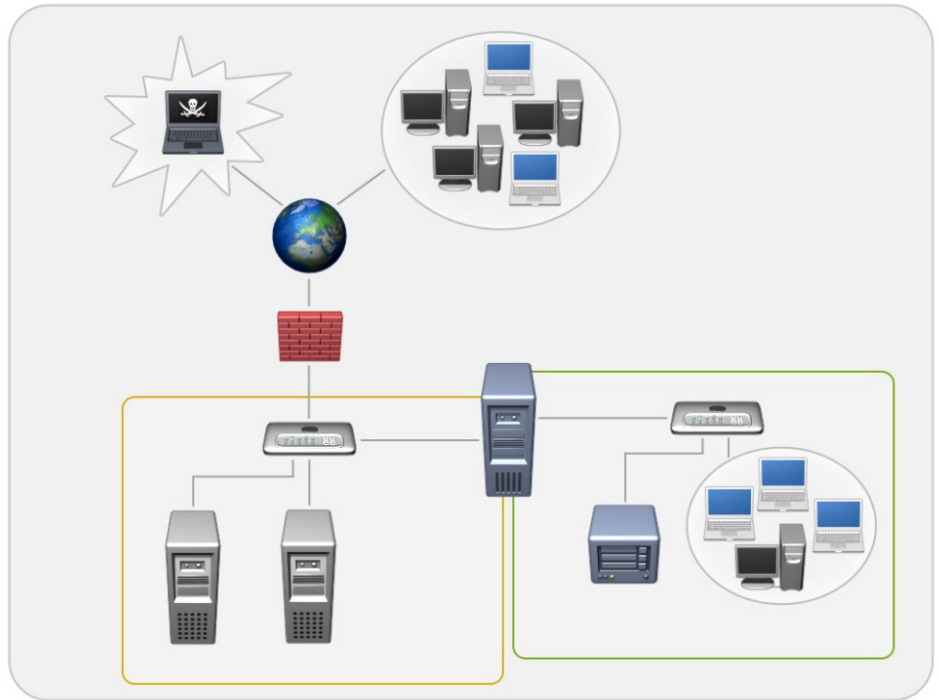
## Zusätzliche Eigenschaften

Geschäftsanforderungen	Boole Server Eigenschaft	Details zur Lösung
Kundenspezifische Anpassungen, Entwicklung von Applikationen und Integration anderer Systeme	<b>Software Development Kit (SDK)</b>	Das Boole Server Software Development Kit ermöglicht firmeninterne Entwicklungen neuer End-Anwendungen, kundenspezifische Desktops, reservierte Bereiche in Websites, Online Speicher Dienste, Message-Exchange Systeme und Integration anderer Applikationen, um das System

**\*Achtung:** einige Eigenschaften gelten nur für die Boole Server Enterprise Edition

### Technische Details

- Boole Server basiert auf codiertem Datentransfer und -lagerung, unter Verwendung einer starken 2048 bit Verschlüsselung. Ressourcen im verschlüsselten Format lassen sich dadurch risikolos teilen, da Dateien direkt von der Software und nicht vom Betriebssystem verwaltet werden. Das Verschlüsselungssystem kann über Windows Active Directory auch für gemeinsame Festplatten genutzt werden, ohne die interne Struktur ändern zu müssen.
- Zugang erhält man über ein einfaches, intuitives, Windows-artiges Interface.
- Die Software von Boole Server benutzt einen einzigen Verbindungskanal. Die Firewall kann mit nur einem Befehl alle anderen Ports im Netzwerk blockieren, so das System in Sekundenschnelle unangreifbar für äußere Angriffe machen und ein effizient geschütztes Netzwerk erzeugen.
- Disaster-Recovery-Einheiten' können so konfiguriert werden, dass sie kontinuierlich Kopien der Primärspeicher des Systems erstellen, und zwar auf geografisch entfernten Servern.



### System Voraussetzungen

#### Server Seite

**Betriebssystem:**  
Windows 2000  
Windows 2000 server  
Windows XP Professional  
Windows 2003 server - *Empfehlung*  
Windows 2008 Server  
Windows 2008 Server R2  
**Ram:** 512 MB / 1 GB - *Empfehlung*  
**Freier Festplattenkapazität:** 30 MB  
**Netzwerk Adapter:** 10/100 Mbit  
1 Gbit Empfehlung  
**CPU:** Pentium Prozessor kompatibel

#### Anwender Seite

**Betriebssystem:**  
Microsoft Windows 2000  
Microsoft Windows XP  
Microsoft Windows 2003 Server  
Microsoft Windows Vista  
Microsoft Windows 7  
**Ram:** 128 MB  
**Freie Festplattenkapazität:** 5 MB  
**Netzwerk Adapter:** 10/100 Mbit  
1 Gbit Empfehlung  
**CPU:** Pentium Prozessor kompatibel

### Ihr Partner für IT Security und IT Automation

Deutschland / Österreich  
IBV Informatik GmbH  
Junkersstrasse 5  
DE-82178 Puchheim

Tel: +49 89/800 70 98 290  
Fax: +49 89/800 70 98 299

Internet: [www.ibvinfo.com](http://www.ibvinfo.com) +++ E-Mail: [info@ibvinfo.com](mailto:info@ibvinfo.com)

Schweiz:  
IBV Informatik AG  
Schönenwerdstrasse 7  
CH - 8902 Urdorf

Tel. +41 44/745 92 92  
Fax +41 44/ 745 92 93